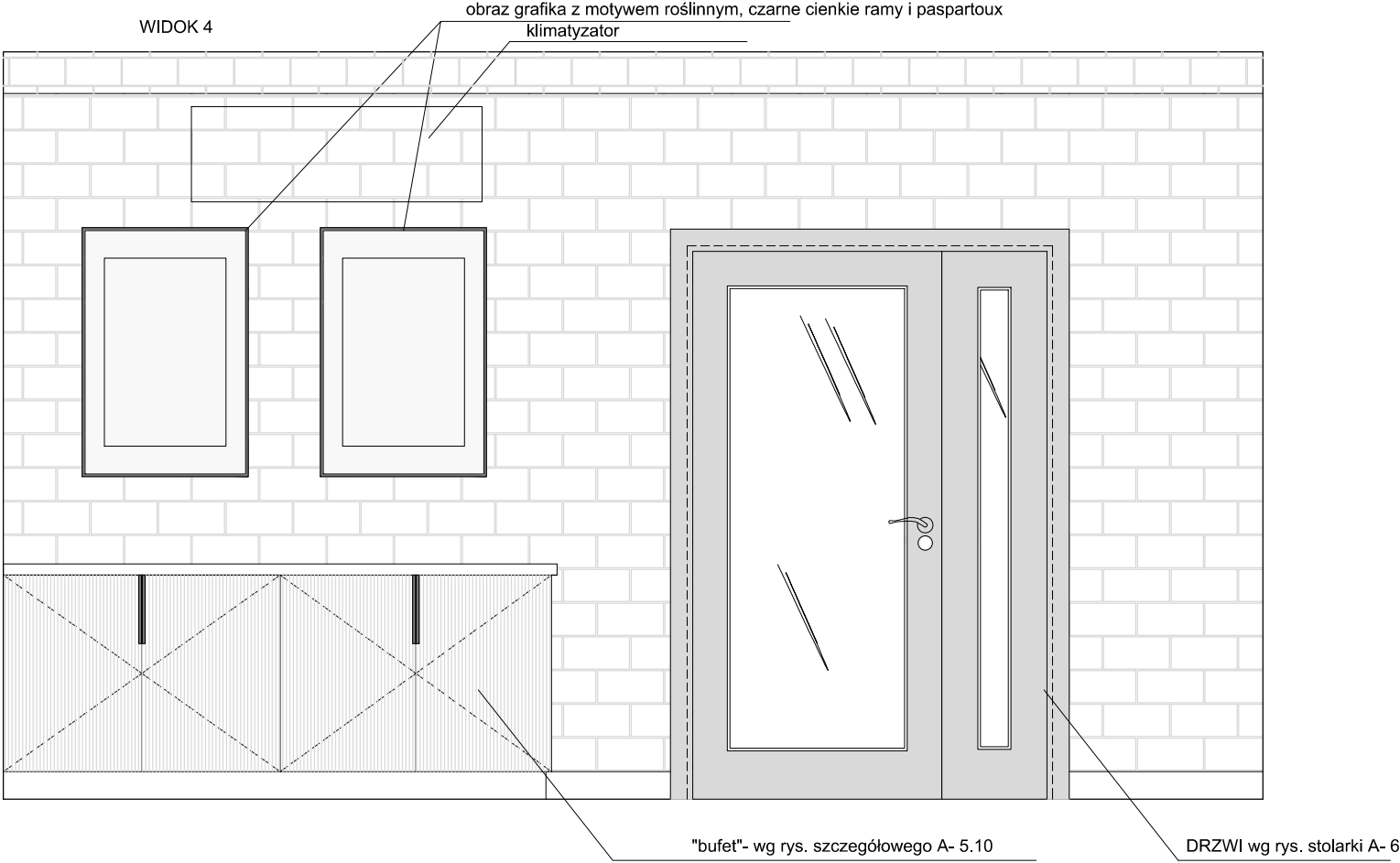


SALA, ŚWIETLICA I HOL- WIDOKI ŚCIAN

skala:1:25



Projekt aranżacji wnętrz budynku kwatery myśliwskiej w leśniczówce Czarne koło Skórcza	BRANŻA:
	ARCHITEKTURA
SALA, ŚWIETLICA I HOL- WIDOKI ŚCIAN	SKALA:
	1:25
AUTOR I OPRACOWANIE: mgr. Stanisława Plewako www.stanisława.plewako.pl	DATA:
	12 2022
	NR RYS:
	A- 5.2